

# מדריך לתוכנת LanSchool

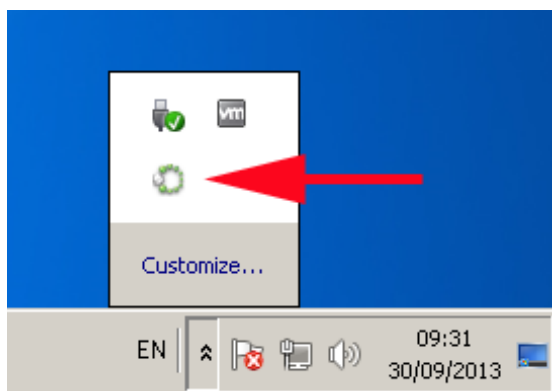
## מידע כללי

- אייקון התוכנה נראה כמו בתמונה מס' 1. אם האייקון לא נמצא על שולחן העבודה, ניתן לחפש אותו בתפריט ה-start.



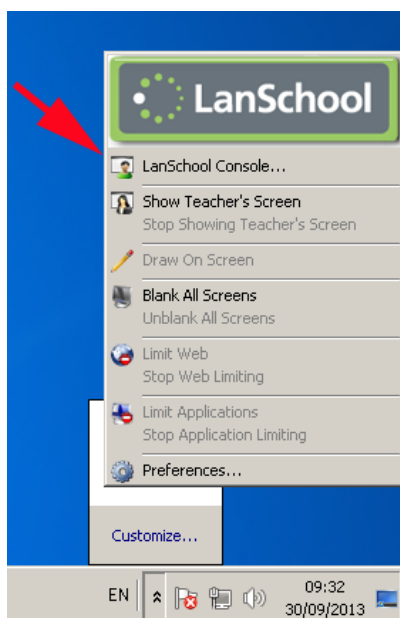
תמונה 1

- כאשר התוכנה פעילה, האייקון שלה יופיע ב- Notification area, כפי שנראה בתמונה 2.



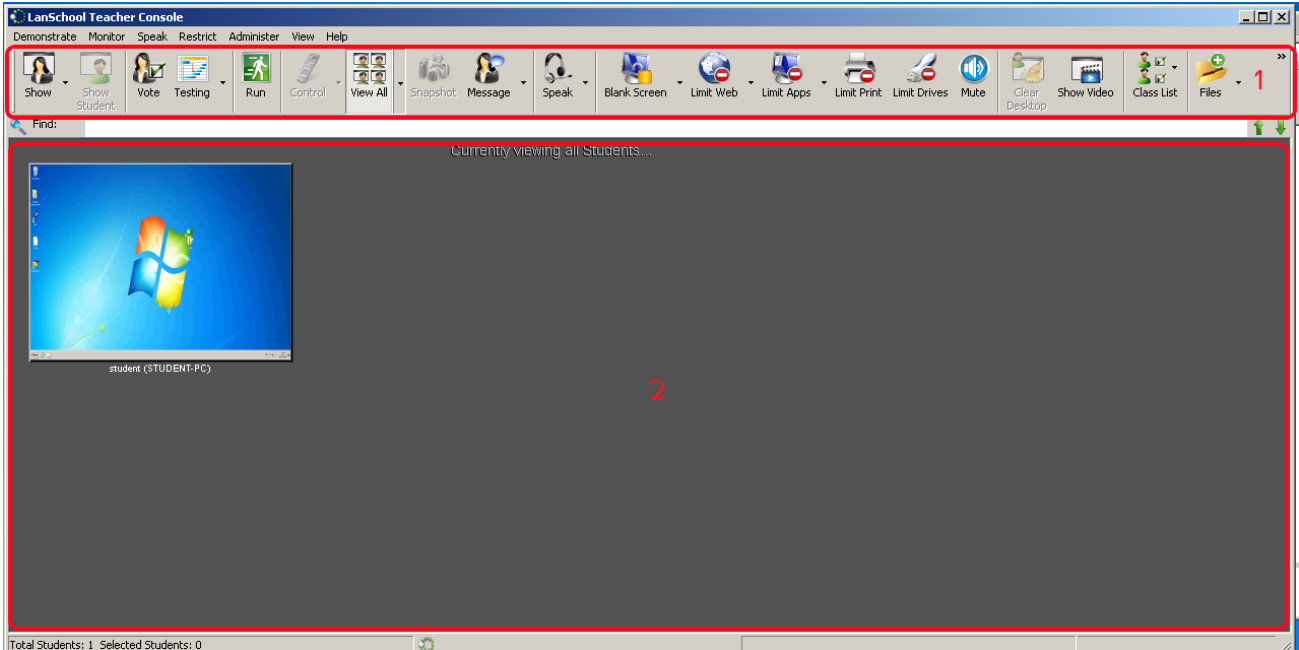
תמונה 2

- כדי להפעיל את התוכנה יש ללחוץ על האייקון שמופיע על הדסקטופ או לחפש אותה בתפריט ה-start ולאחר מכן ללחוץ לחיצה ימנית על האייקון שלה כפי שנראה בסעיף הקודם ולבחור ב-LanSchool Console, כפי שנראה בתמונה 3.



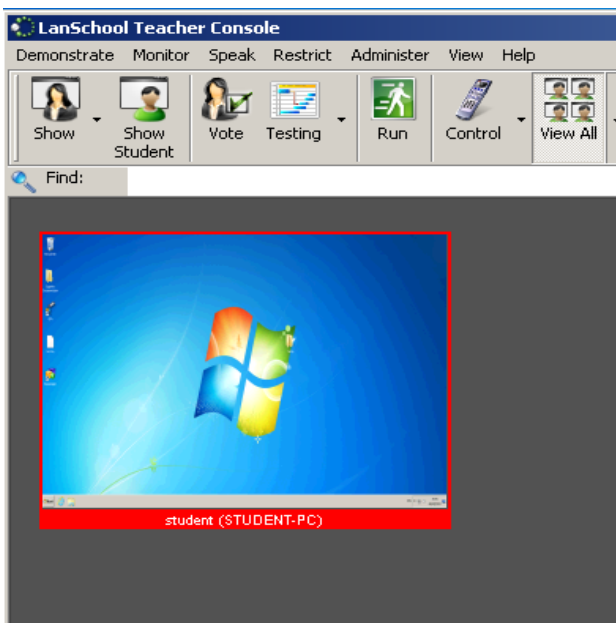
תמונה 3

מראה כללי של התוכנה. מס' 1 הוא סרגל הפקודות ומס' 2 הוא השטח שבו מוצגים הסטודנטים שמחברים לכיתה.



תמונה 4

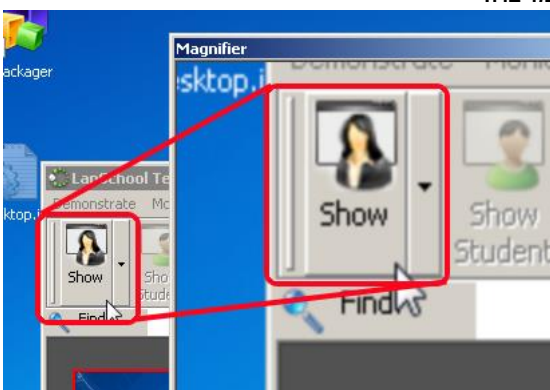
כאשר סטודנט "נבחר" מופיעה סביבו מסגרת אדומה. שימו לב שכאשר אין סטודנט שנבחר, לא כל הפונקציות פעילות. לדוגמא, בתמונה 4 הפונקציה control איננה פעילה, אבל בתמונה 5 לאחר שסטודנט נבחר, היא פעילה.



תמונה 5

### הצגת מסך המרצה לסטודנטים

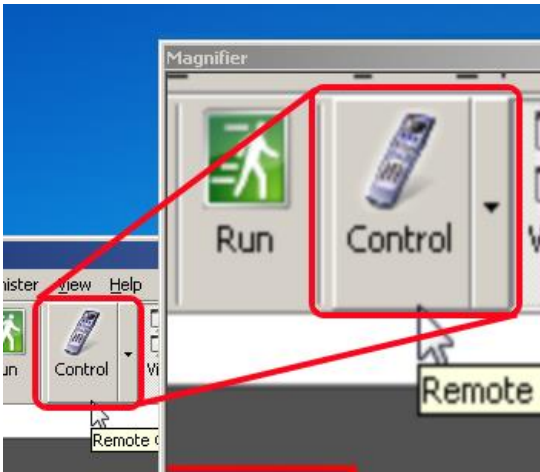
1. יש לבחור את הסטודנטים שעל מסכיהם רוצים להציג את מסך המרצה.
2. יש ללחוץ על כפתור Show, כפי שמוצג בתמונה הבאה:
3. לחיצה על המשולש הקטן בצד ימין תאפשר לבחור את צורת ההצגה- מסך מלא או חלון. לחיצה על הכפתור עצמו תציג את המסך כברירת-מחדל במסך מלא.
4. לסיום ההצגה יש ללחוץ שוב על כפתור Show.



תמונה 6

## השתלטות על מחשב סטודנט

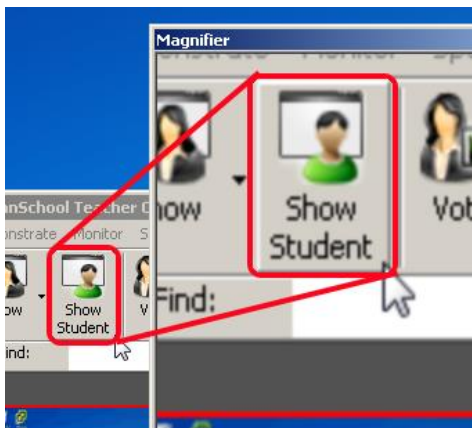
1. יש לבחור את הסטודנט שאת המסך שלו רוצים לראות או להשתלט.
2. יש ללחוץ על כפתור Control כפי שמוצג בתמונה הבאה:
3. לחיצה על המשולש הקטן בצד ימין תאפשר לבחור את צורת ההשתלטות- צפייה בלבד או השתלטות מרחוק. לחיצה על הכפתור עצמו תפעיל את מצב ברירת המחדל- השתלטות.
4. לסיום הצפייה/השתלטות יש ללחוץ שוב על כפתור Control.



תמונה 7

## הצגת מסך סטודנט לסטודנטים האחרים

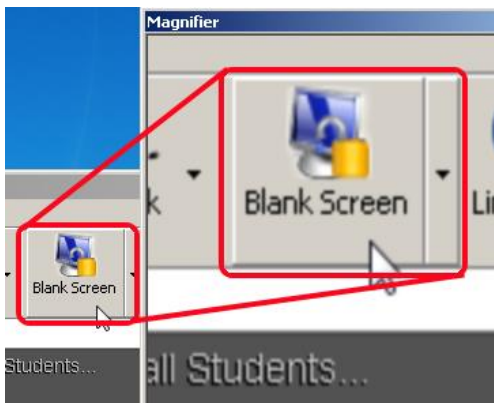
1. יש לבחור את הסטודנט שאת המסך שלו רוצים להציג לסטודנטים האחרים.
2. יש ללחוץ על כפתור Show Student כפי שמוצג בתמונה הבאה:
3. לסיום ההצגה יש ללחוץ שוב על כפתור Show Student.



תמונה 8

## החשכת מסך הסטודנטים

1. יש לבחור את הסטודנטים/ים שאת מסכיהם רוצים להחשיך.
2. יש ללחוץ על כפתור Blank Screen כפי שמוצג בתמונה הבאה:
3. לסיום ההחשכה יש ללחוץ שנית על כפתור Blank Screen.



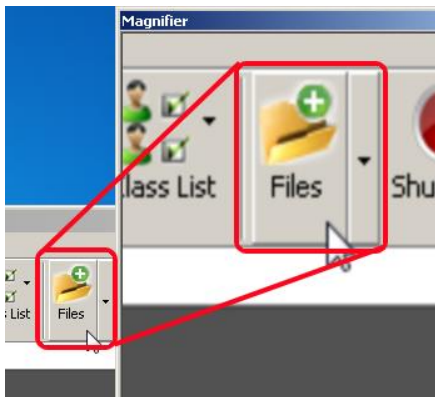
תמונה 9



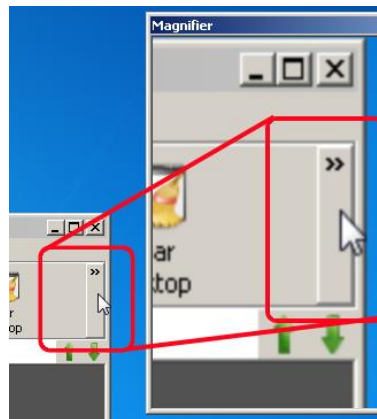
תמונה 10

### העברת קבצים ממחשב המרצה לסטודנטים

1. יש לבחור את הסטודנטים שאליהם רוצים להעביר את הקבצים.
2. יש ללחוץ על כפתור Files. ברירת המחדל היא שליחת קבצים, אבל לחיצה על המשולש הקטן בצד ימין מאפשרת לבחור אם לשלוח קבצים לסטודנטים או לאסוף קבצים מהם.
3. במקרה שהכפתור הנ"ל איננו מופיע על הסרגל, יש לשים לב לקצה הימני של חלון התוכנה. במקרה ומופיע הסימן שמוצג בתמונה 12 יש ללחוץ עליו- כפתור Files יופיע בתפריט נוסף.

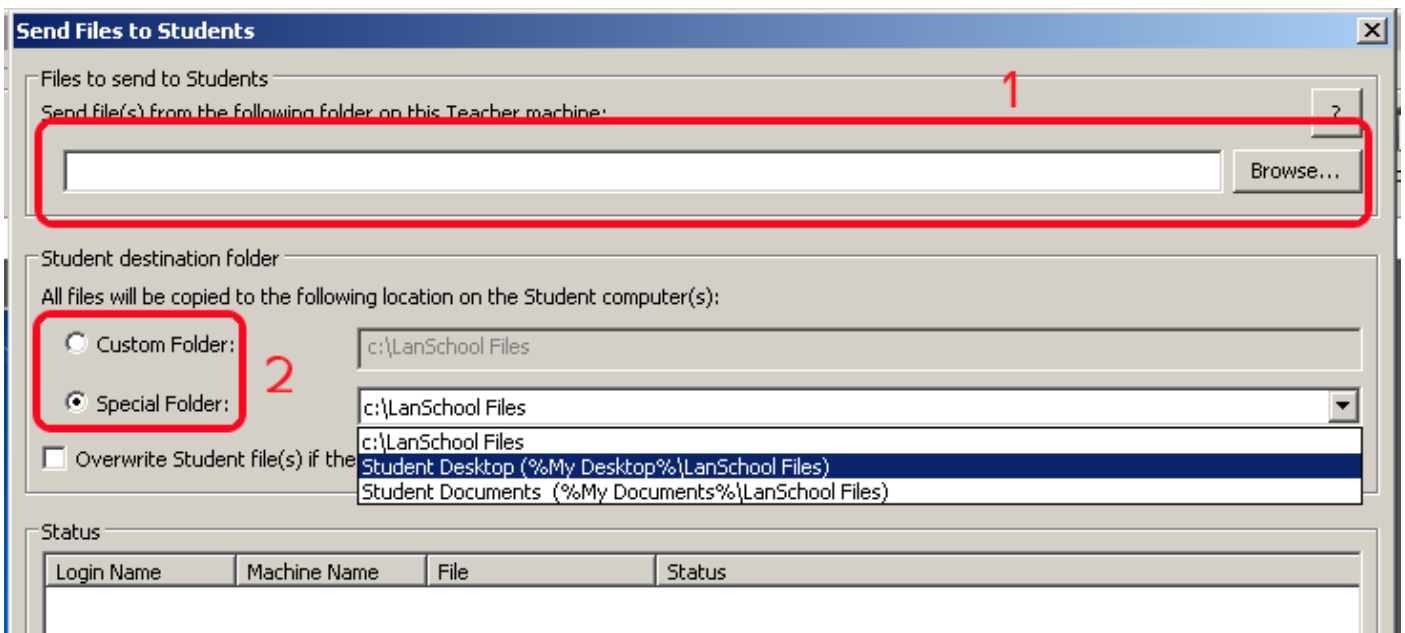


תמונה 11



תמונה 12

4. לאחר הלחיצה על כפתור Files יפתח החלון שנראה בתמונה 13:



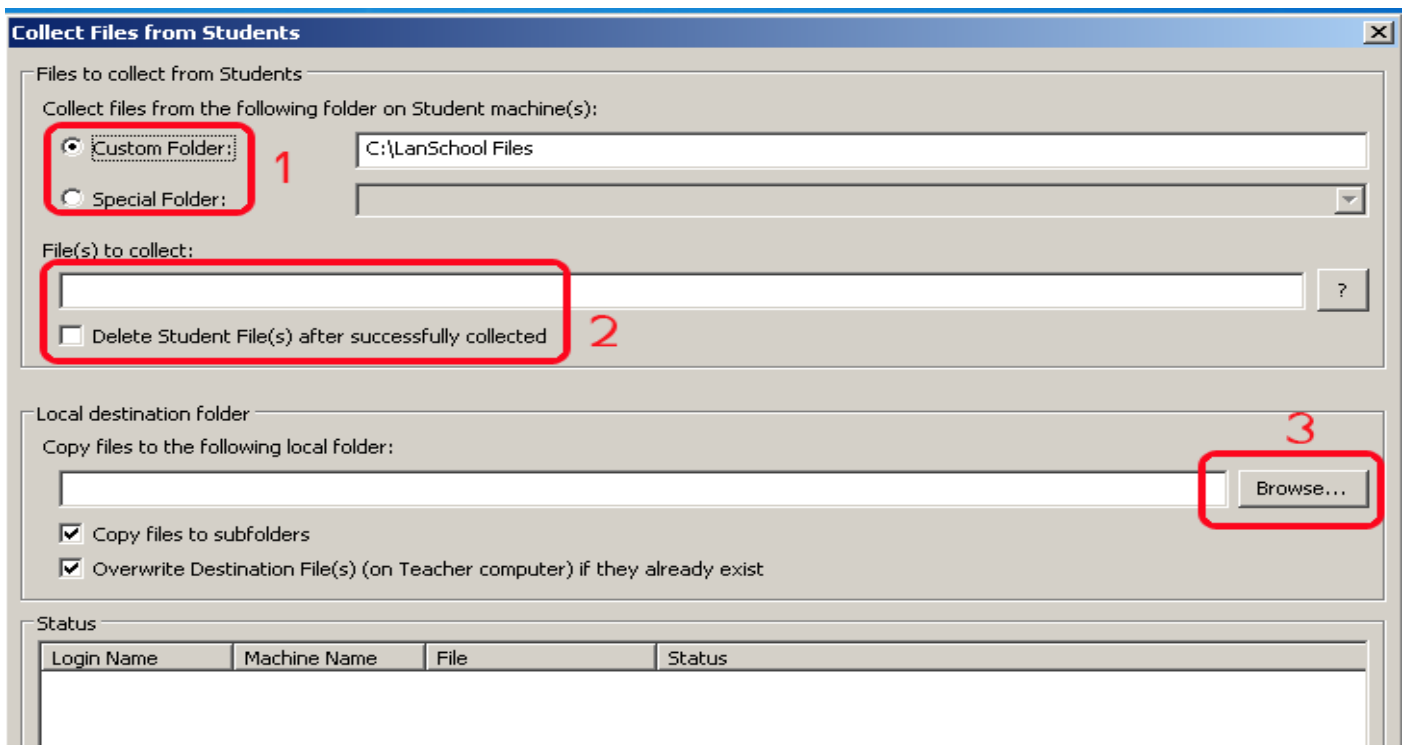
תמונה 13

- בנתיב המסומן "1" בוחרים את מיקום הקבצים שרוצים לשלוח.
- במיקום המסומן "2" בוחרים מיקום שאליו ישלחו הקבצים. כאשר בוחרים ב-Special Folder ניתן לבחור בשולחן העבודה אבל יש לשים לב שהקבצים יועברו לתיקייה LanSchool Files שנמצאת על שולחן העבודה.

#### איסוף קבצים ממחשבי הסטודנטים אל מחשב המרצה

1. יש לבחור את הסטודנטים/ים שמהם רוצים לאסוף את הקבצים.
2. יש ללחוץ על כפתור Files. ברירת המחדל היא שליחת קבצים, אבל לחיצה על המשולש הקטן בצד ימין מאפשרת לבחור אם לשלוח קבצים לסטודנטים או לאסוף קבצים מהם.
3. במקרה שהכפתור הנ"ל איננו מופיע על הסרגל, יש לשים לב לקצה הימני של חלון התוכנה. במקרה ומופיע הסימן שמוצג בתמונה 12 יש ללחוץ עליו- כפתור Files יופיע בתפריט נוסף.

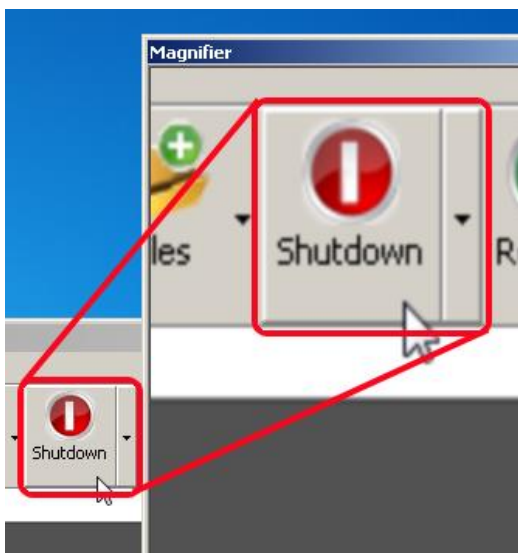
4. לאחר הלחיצה על כפתור Files יפתח החלון שנראה בתמונה 14:



תמונה 14

- במיקום המסומן "1" בוחרים את מיקום הקבצים שאותם יש לאסוף במחשבי הסטודנטים. שימו לב, אם כותבים בנתיב את המשתנה %My Desktop% הקבצים יאספו משולחן העבודה של היוזר שמחובר למחשב.
- במיקום המסומן "2" יש לרשום את סוג הקבצים שברצוננו לאסוף. אם נרצה לאסוף את כל הקבצים יש לכתוב \*.\*.
- בנתיב המסומן "3" יש לבחור את המיקום על מחשב המרצה שבו ישמרו הקבצים שיאספו ממחשבי הסטודנטים.

#### כיבוי, הדלקת, Logoff ו-Login למחשבים



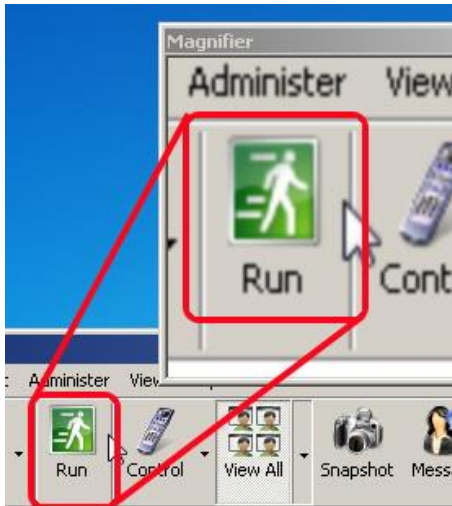
תמונה 15

1. יש לבחור את המחשבים שעליהם רוצים לבצע את הפעולה.
2. יש ללחוץ על הכפתור המשולש הקטן שצמוד לכפתור Shutdown.
3. במקרה שהכפתור הנ"ל איננו מופיע על הסרגל, יש לשים לב לקצה הימני של חלון התוכנה. במקרה ומופיע הסימן שמוצג בתמונה 12 יש ללחוץ עליו- כפתור Shutdown יופיע בתפריט נוסף.
4. יופיעו חמש אפשרויות:
  - a. Shutdown – כיבוי המחשבים המסומנים
  - b. Log Off – ניתוק המשתמשים המחוברים וחזרה למסך הלוגין.
  - c. Restart – כיבוי והדלקת המחשבים
  - d. Log on selected students – כניסה בו זמנית למחשבים המסומנים ע"י יוזרניים/סיסמא שהתוכנה מבקשת.
  - e. Power on – הדלקת מחשבים כבויים. כאן, לא בוחרים את המחשבים בצורה הרגילה, אלא מרשימה שתפתח לאחר הלחיצה על כפתור זה.

5. לחיצה על כפתור Shutdown עצמו תפעיל את פעולת ברירת המחדל – כיבוי המחשבים

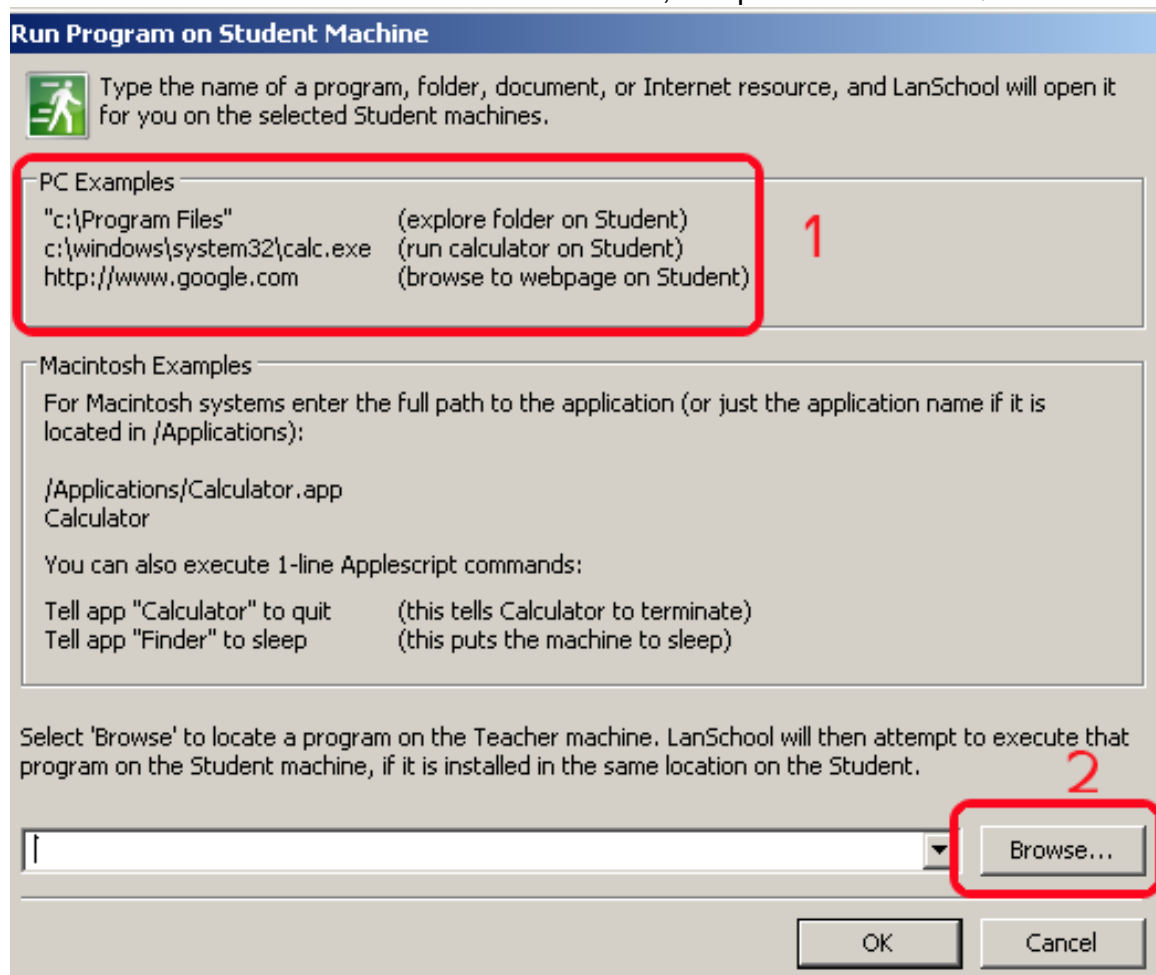
## הפעלת תוכנות על מחשבי הסטודנטים

1. יש לבחור את המחשבים שעליהם רוצים להריץ את התוכנה.
2. יש ללחוץ על כפתור Run



תמונה 16

3. לאחר הלחיצה על הכפתור יפתח המסך הבא, שמאפשר לבחור את התוכנה להרצה:



תמונה 17

- במיקום המסומן "1" ניתן לראות דוגמאות לסוגים שונים של פקודות להרצה- ספריות, תוכנות ספציפיות וכתובות אינטרנט
- בנתיב המסומן "2" ניתן לבחור תוכנה שנמצאת על מחשב המרצה. התוכנה תנסה להריץ אותה מאותו מיקום בדיוק במחשבי הסטודנטים.