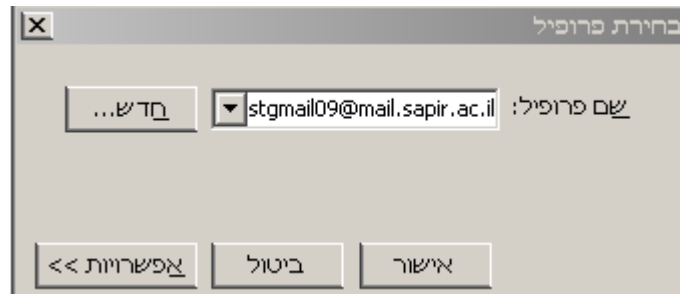
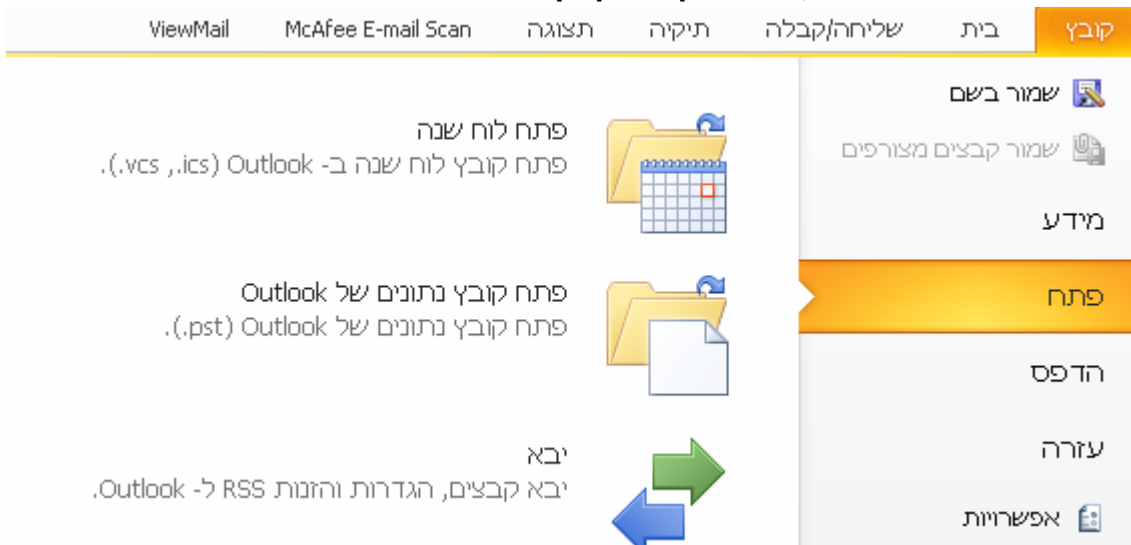


מדריך לייצוא נתונים מפרופיל ישן והעברתם לפרופיל חדש – Outlook

1. יש להפעיל את outlook.
2. כאשר מקבלים את החלון המאפשר בחירת פרופיל, יש לבחור את הפרופיל הישן וללחוץ על כפתור "אישור":



3. לאחר ש – outlook עולה, יש ללחוץ על: קובץ <- פתח <- יבא:

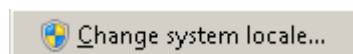


5. במידה ואופציה יבא מאופשרת, יש לדלג לסעיף 5.
4. במידה ואופציה יבא אינה מאופשרת, יש להמשיך לסעיף 4.

4. [סיבה אפשרית לכך שהאופציה אינה מאופשרת היא הבדל בשפת הגירסא בין מערכת ההפעלה לבין תוכנת outlook] יש להגיע ל"לוח הבקרה" (control panel), ע"י: התחל <- לוח הבקרה (או control panel).

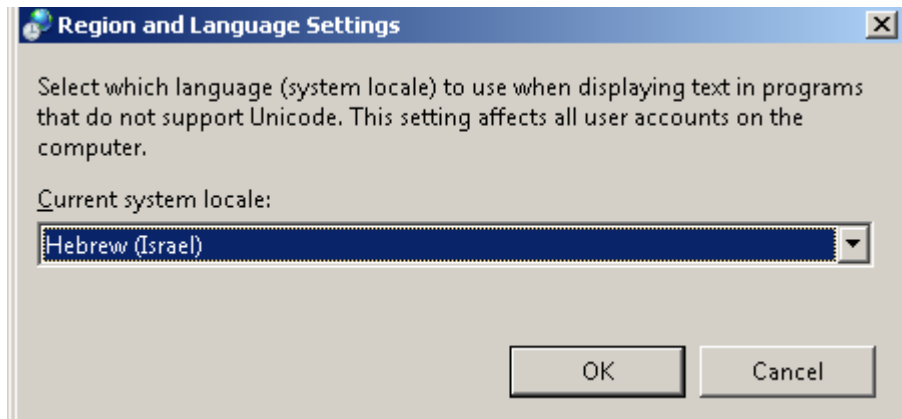
לבחור  Region and Language

לבחור בלשונית administrative.



ללחוץ על כפתור

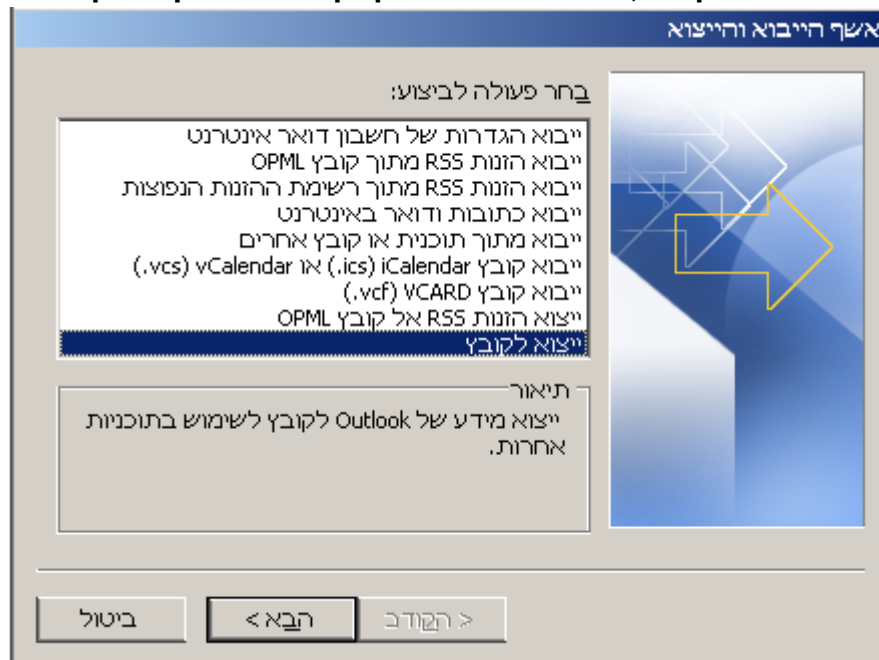
בחלונית שנפתחת, יש לבחור את השפה המתאימה לשפת המנשק של ה – outlook:



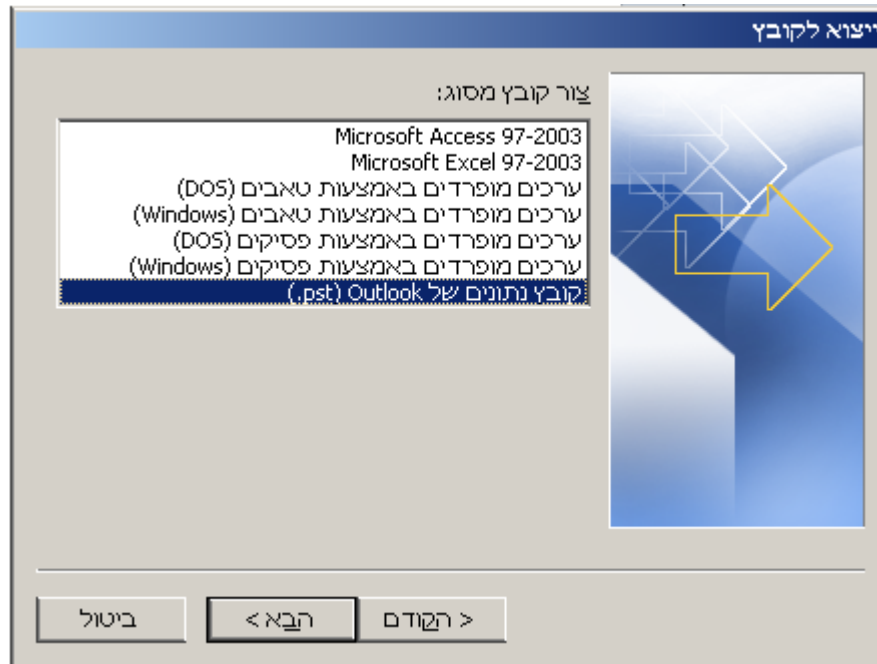
ללחוץ על כפתור ok.

פעולה זו דורשת הפעלה מחדש של המחשב וכן הפעלה של Outlook. יש לזכור להיכנס לפרופיל הישן ב – outlook לאחר הפעלה מחדש וכניסה ל – outlook.

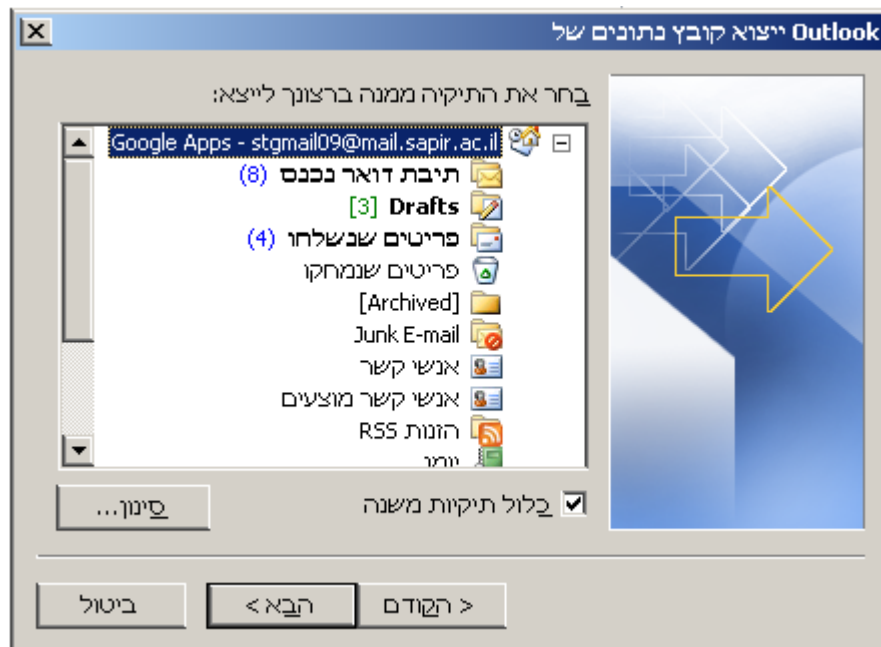
5. בחלונות שמתקבלת, יש לבחור "ייצוא לקובץ" ולאחר מכן ללחוץ על כפתור "הבא":



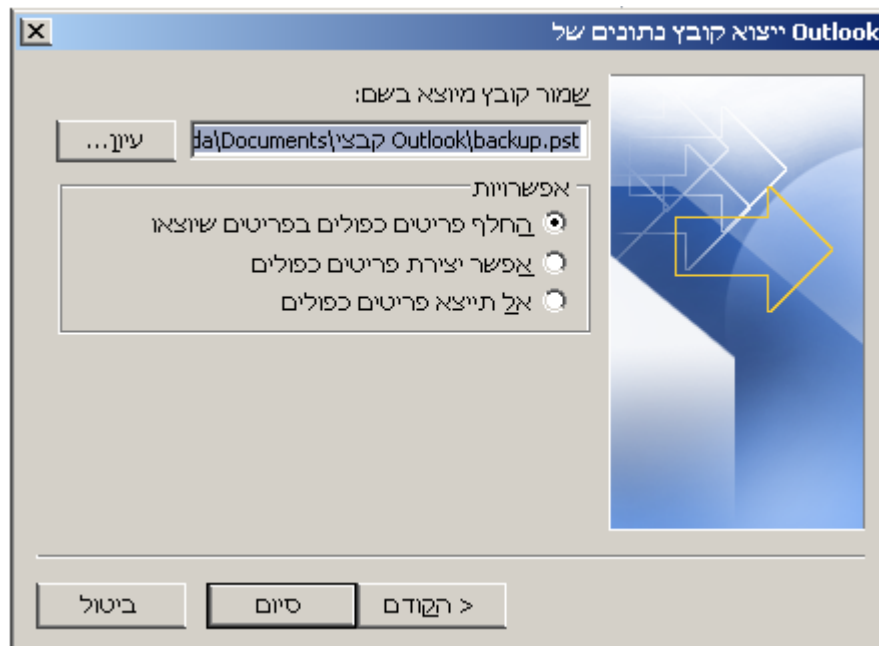
6. בחלונית שמתקבלת, יש לבחור "קובץ נתונים של Outlook(.pst)" וללחוץ על כפתור "הבא".



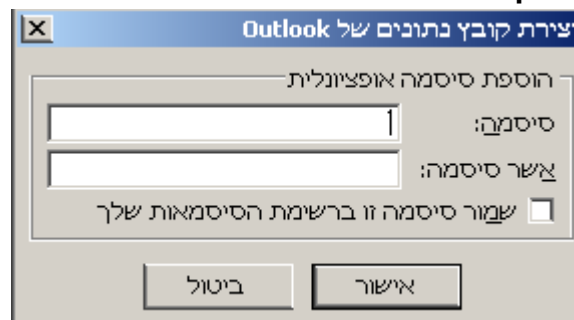
7. בחלונית שמתקבלת, מסומנת התיבה שממנה מייצאים את הנתונים, יש להקפיד לסמן אותה וללחוץ על כפתור "הבא":



8. בחלונת הבאה, ניתן לבחור מיקום לקובץ הנתונים. יש לשים לב כי קובץ זה מהווה גם גיבוי למערכת הישנה וכדאי לשמור אותו לשימוש עתידי אפשרי, ללחוץ על כפתור "סיום":

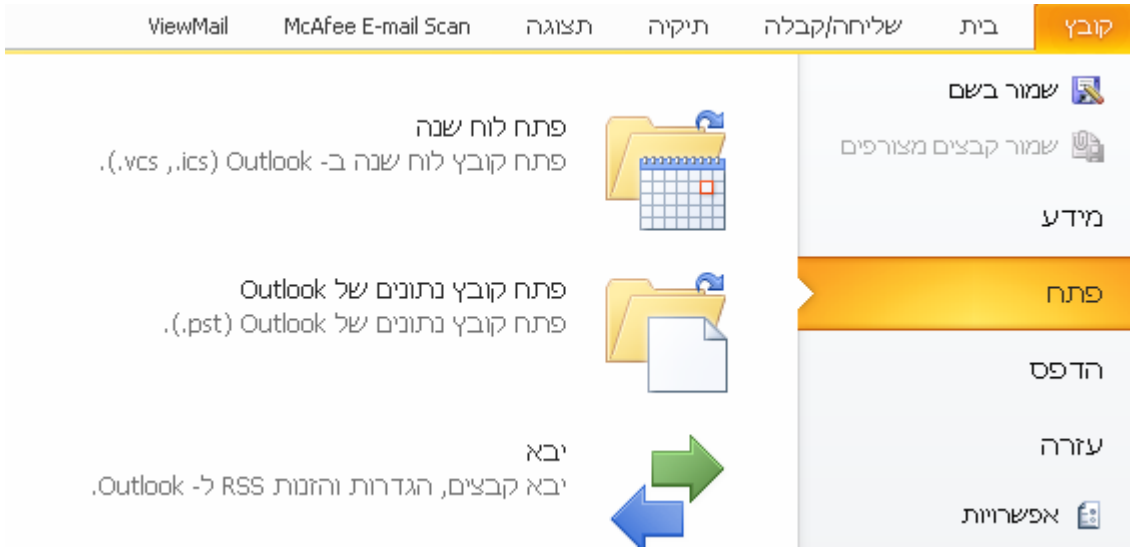


במידה ומופיע חלון המאפשר לקבוע סימא לקובץ זה, ניתן לקבוע, אך איך חובה וניתן ללחוץ על כפתור "אישור":

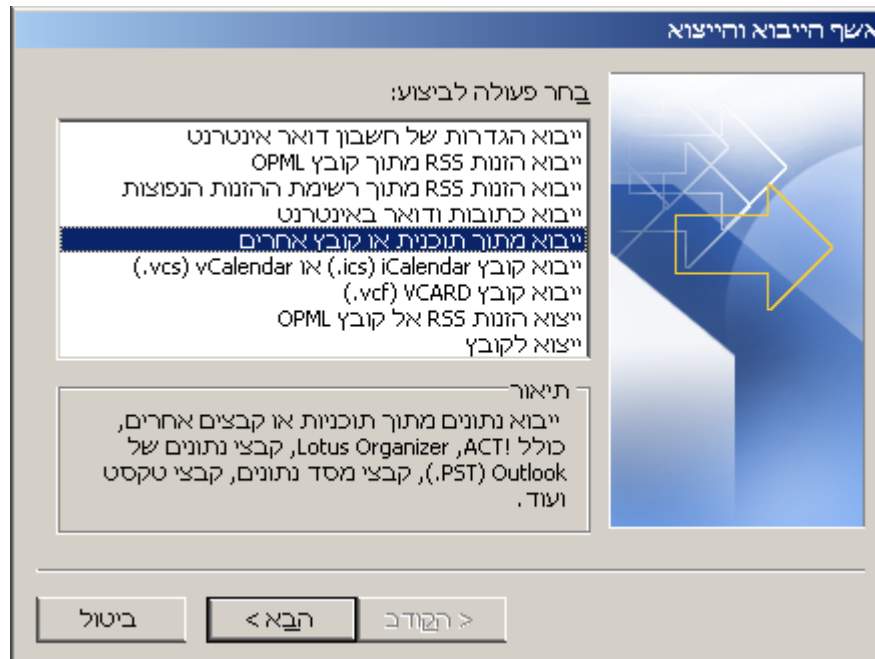


9. יש לסגור את ה - Outlook ולפתוח אותו שוב, כאשר הפעם יש לבחור בפרופיל החדש שאליו רוצים להעביר את הנתונים.

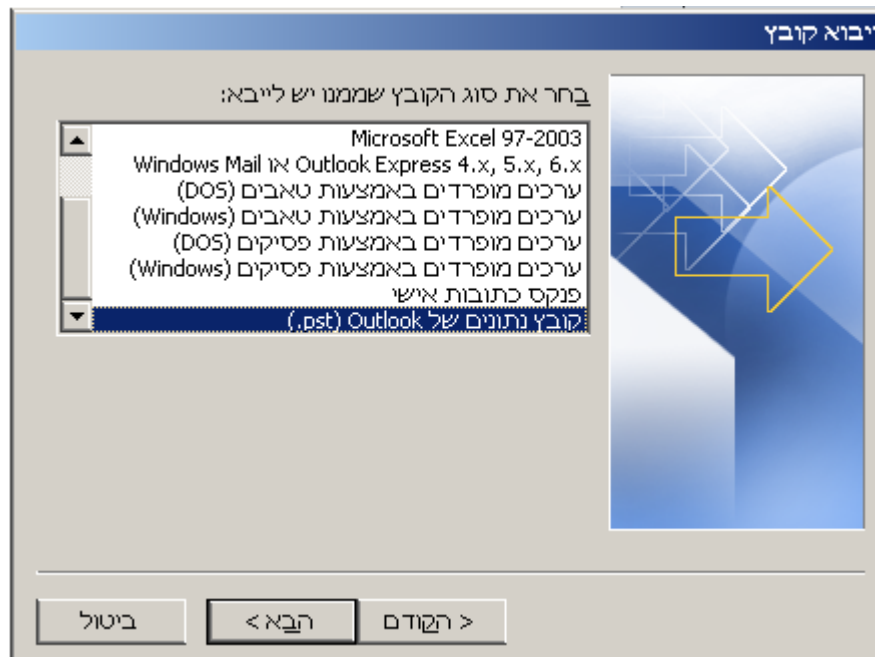
10. לאחר ש – outlook עולה, יש ללחוץ על: קובץ < פתח < יבא:



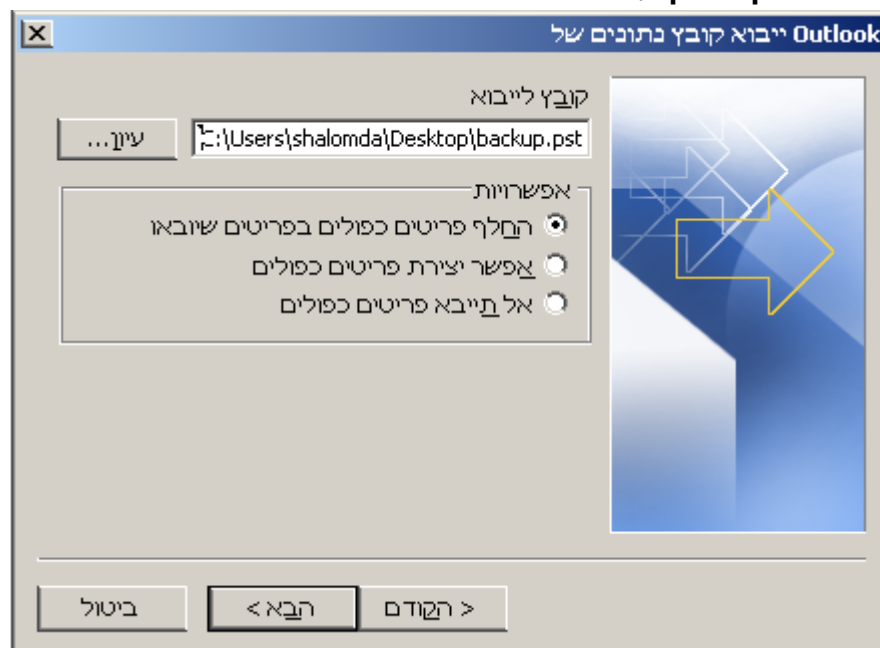
11. בחלונת שמתקבלת, יש לבחור את האופציה "ייבוא מתוך תוכנית או קובץ אחרים" וללחוץ על כפתור "הבא".



12. בחלונית שמתקבלת, יש לבחור את האופציה "קובץ נתונים של Outlook (.pst)" וללחוץ על כפתור "הבא":



13. בחלונית שמתקבלת, יש ללחוץ על כפתור "עיון" ולבחור את קובץ הגיבוי ששמרנו קודם ולאחר מכן ללחוץ על כפתור "הבא":



14. בחלונת שמתקבלת, יש לוודא שהנתונים הם כפי שמופיע בצילום המסך ולאחר מכן ללחוץ על כפתור "סיום":

