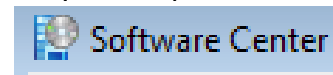


מה זה SCCM ?

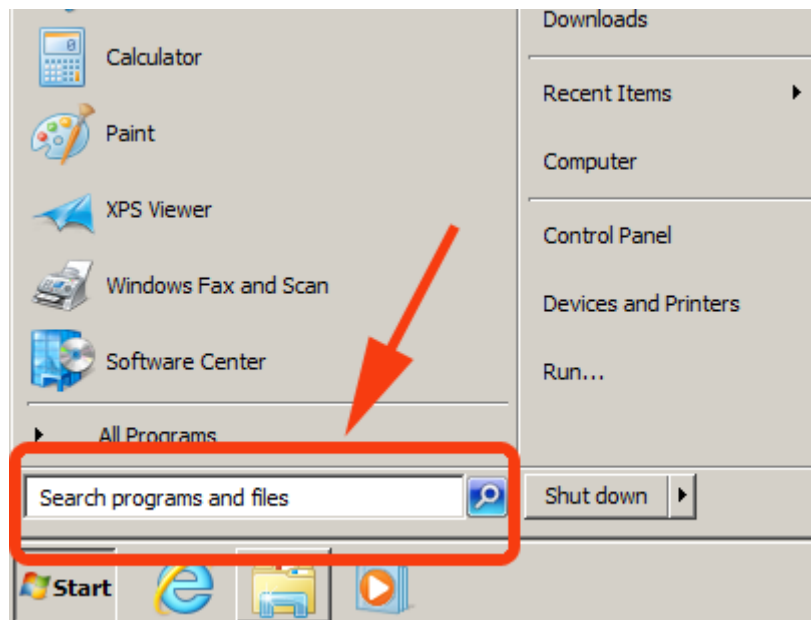
מרכז ניהול תוכנות מאפשר לך לבצע התקנות של תוכנות הזמינות לך. תוכנות הזמינות להתקנה ניתן למצוא בקטלוג תוכנות [/http://support.sapir.ac.il/software_search](http://support.sapir.ac.il/software_search) . כל תוכנה ברשימה ניתנת להפעלה ממחשבים רבים ברחבי הקמפוס, תוך שמירה על מגבלות של רישיונות.

איך משתמשים ?

מכל מחשב בקמפוס ניתן להפעיל משולחן העבודה את הצלמית המסומנת: "מרכז תוכנות"



שבלחיצה עליו מופיעה רשימת התוכנות הזמינות. אם קיצור הדרך לא נמצא על הדסקטופ ניתן לגשת אליו ע"י חיפוש בשורת החיפוש שבכפתור ה-start, כמו שנראה בתמונה הבאה:



בחירת אחת מהתוכנות מציגה מידע נוסף בחלק התחתון של המסך, כולל תיאור התוכנה ותנאים להפעלה.

איך מפעילים תוכנה ברשימה?

יש לסמן את ה- ✓ שליד התוכנה המבוקשת וללחוץ על כפתור INSTALL. תהליך זה עשוי להימשך מספר דקות. יש לשים לב שבעמדות במעבדות המחשבים ההתקנה אינה נשמרת, ועם כיבוי המחשב הוא חוזר לתצורתו המקורית.