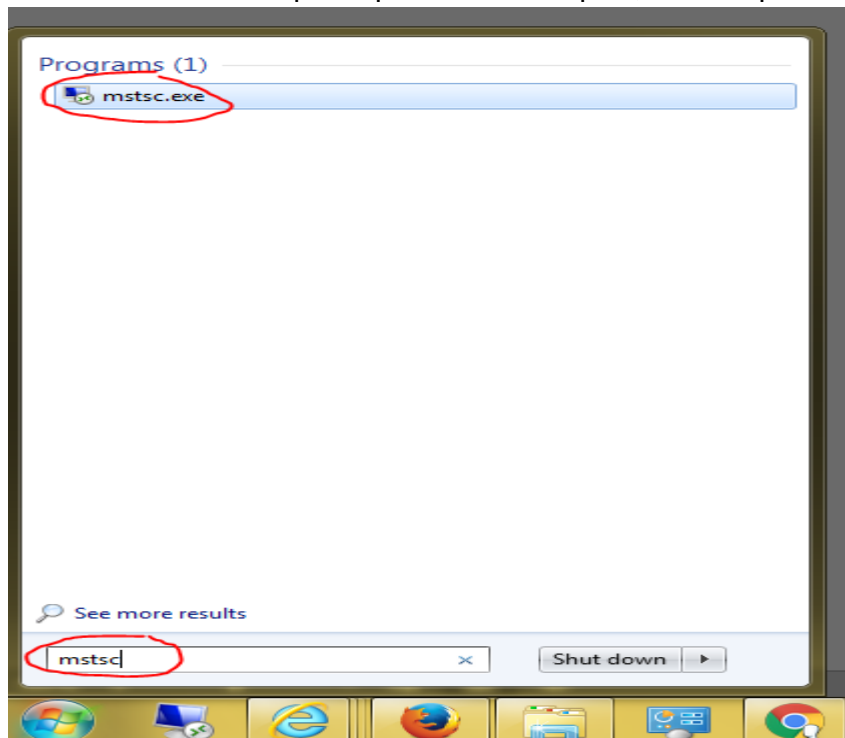


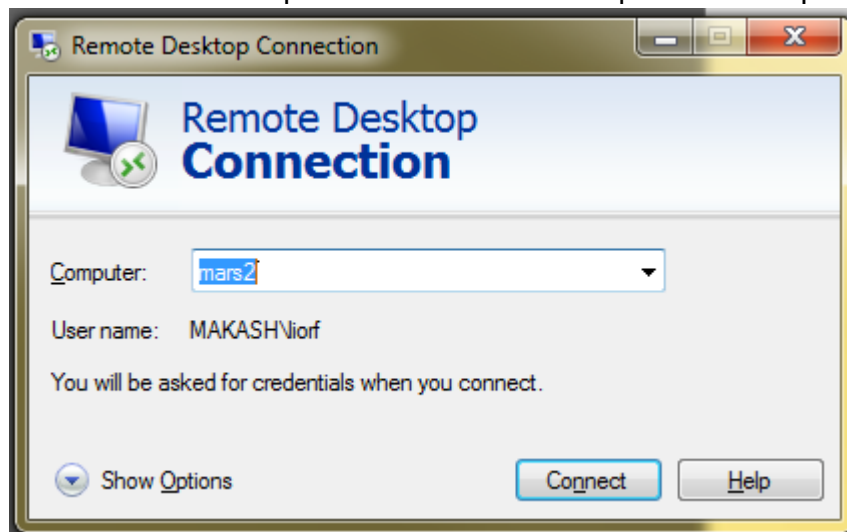
במכללת ספיר ניתן להשתמש בתוכנת SPSS בדרכים הבאות:

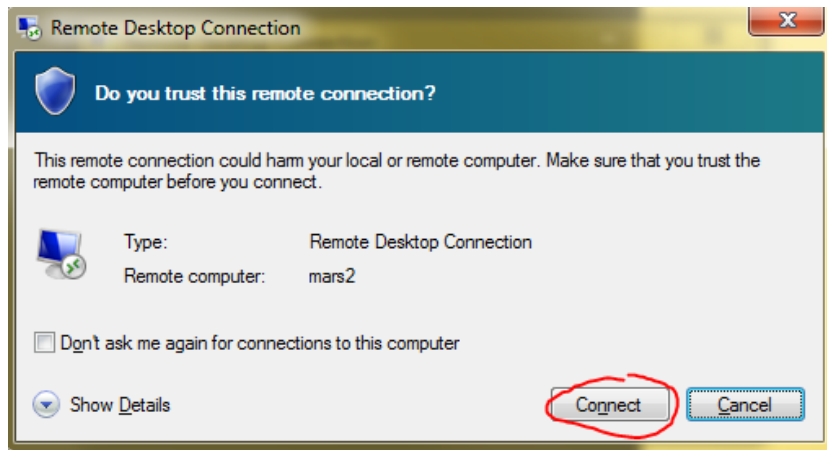
שיטה א': לשימוש במעבדות ומחשבים בתוך הקמפוס

1. יש ללחוץ על התחל, להקליד MSTSC וללחוץ על מקש ה-ENTER.



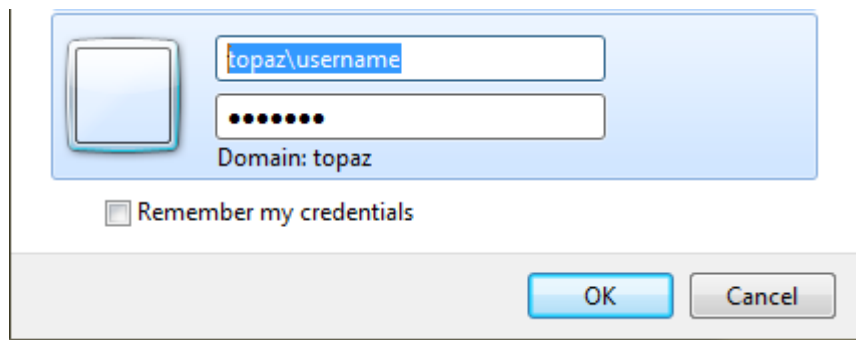
2. בחלון שנפתח יש להקליד MARS2 או MARS3 וללחוץ על CONNECT I ENTER.





3. בחלום שנפתח נא להקליד: topaz\user name

User name = שם המשתמש שלך או של העמדה שלך (והסימא שלך או של העמדה שלך)



לאחר לחיצה על OK תתחבר/י לעמדה המכילה את תוכנת SPSS

שיטה ב': לשימוש מחוץ לקמפוס (בדפדפן Internet Explorer בלבד!).

1. לסגל הוראה וסטודנטים: בשורת הכתובת של דפדפן הקלד/י academic.sapir.ac.il
2. החלון הבא נפתח לצורך כניסה מזוהה:

א. הקלד/י את שם המשתמש והסיסמה האישיים שלך.

ב. לחץ/י על כפתור "כניסה".

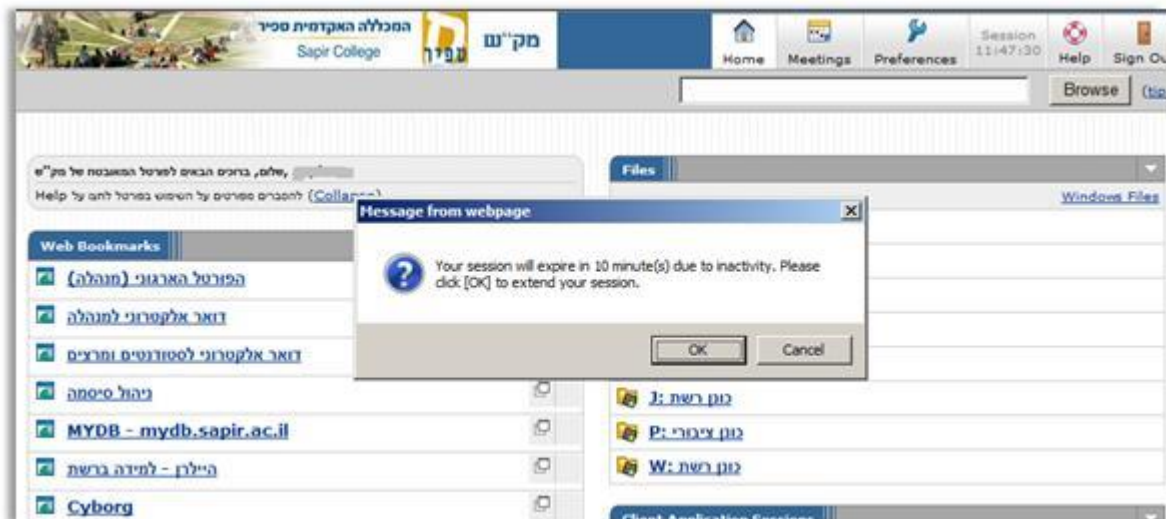


(לצורך אבטחת מידע (התקנה חד פעמית ActiveX תתבקש/י להתקין תוכנת).

שים לב!

יש להקפיד לשמור לכונן F או כונן אחר ברשת, את החומרים במהלך הפעילות בפורטל. לאחר זמן מסוים מתבצע ניתוק אוטומטי של הפורטל וזאת לצורך אבטחת מידע.

על מנת להמשיך את הפעילות בפורטל לחץ/י על כפתור OK בחלון שיפתח בעת ניתוק אוטומטי:



יש ללחוץ על MARS2 או MARS3 לחיבור למחשב מרוחק. בפעם הראשונה יש לאפשר להתקין תוספים על המחשב המאפשרים חיבור מרוחק.

שיטה ג': (עבור מרצים בלבד).

ניתן לבקש מיחידת המחשב קובץ התקנה לתוכנת SPSS או להביא את המחשב הנייד לצורך התקנה של התוכנה.

1. לקבלת התוכנה יש למסור דיסק-און-קי המאפשר העתקה של קבצי ההתקנה אליו.
 2. נא לא למסור התקן עם מידע עליו מאחר ואיננו לוקחים אחריות על התכנים שעל ההתקן.
2. לבקשת התקנה על מחשב נייד נא לתאם זמן התקנה עם מוקד התמיכה, הפעולה עלולה להמשך מספר שעות ויש לקחת זאת בחשבון.

בכדי לפתוח פנייה בנושאים אלו נא ליצור קשר עם מוקד התמיכה בדרכים הבאות:
א. הודעה לכתובת: help@sapir.ac.il, נא לציין פרטי התקשרות, מספר טלפון, שם, שם משפחה ומספר תעודת זהות.

ב. פתיחת קריאת שרות בכתובת: www.help.sapir.ac.il.