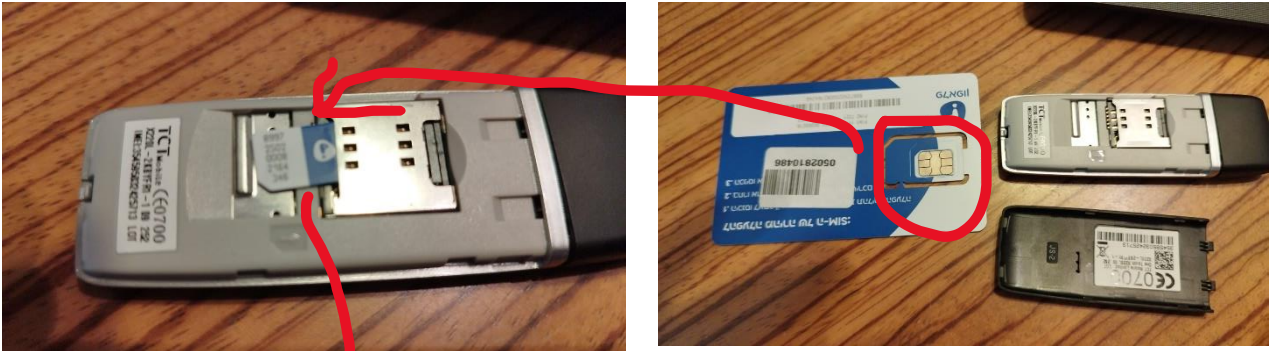


מדריך הפעלה של סטיק האינטרנט

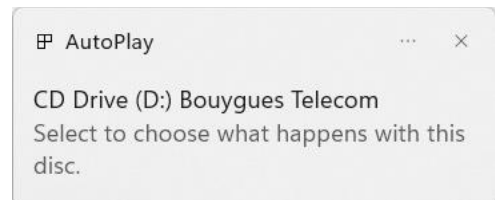
הכנסת הסיים:



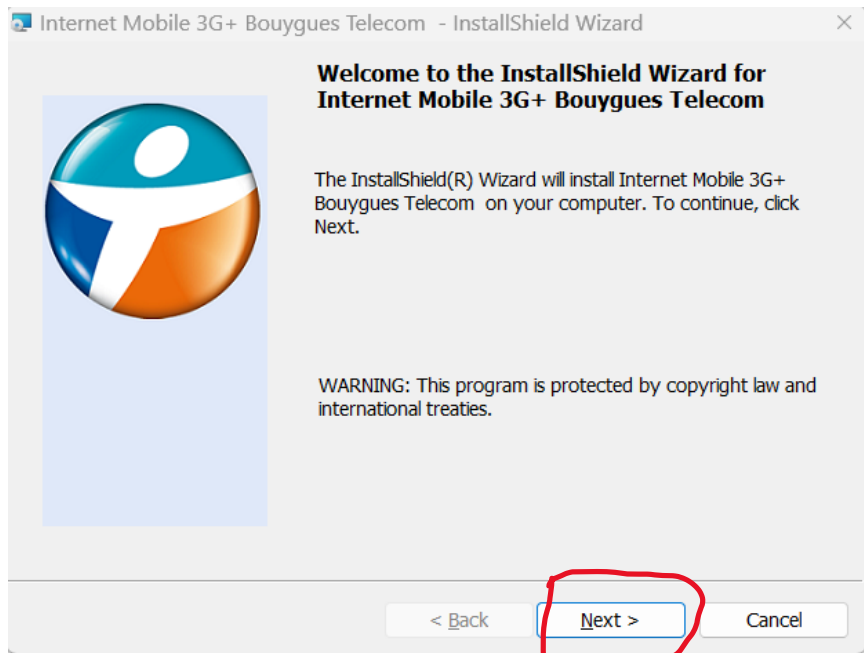
התקנת התוכנה והדרייבר:



- (1) יש לוודא שכרטיס הסיים נמצא בפנים
- (2) יש להכניס את הסטיק לכניסת USB של המחשב ולחוץ על ההודעה שמופיעה על המסך:

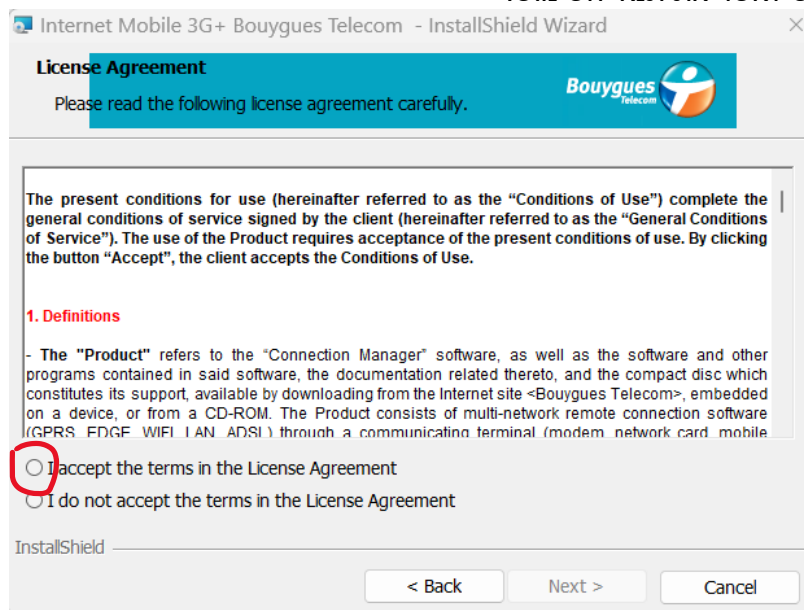


- (3) יש לבחור באופציה הראשונה (להריץ את קובץ autorun.exe) ולחוץ על אישור בכל פעם שהוא שואל שאלה.
- (4) לאחר כמה שניות יופיע המסך הבא:

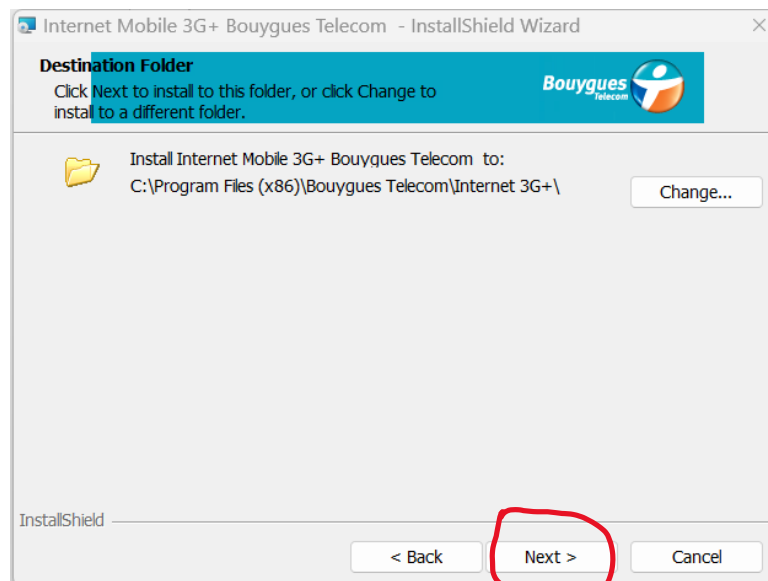


יש ללחוץ על NEXT

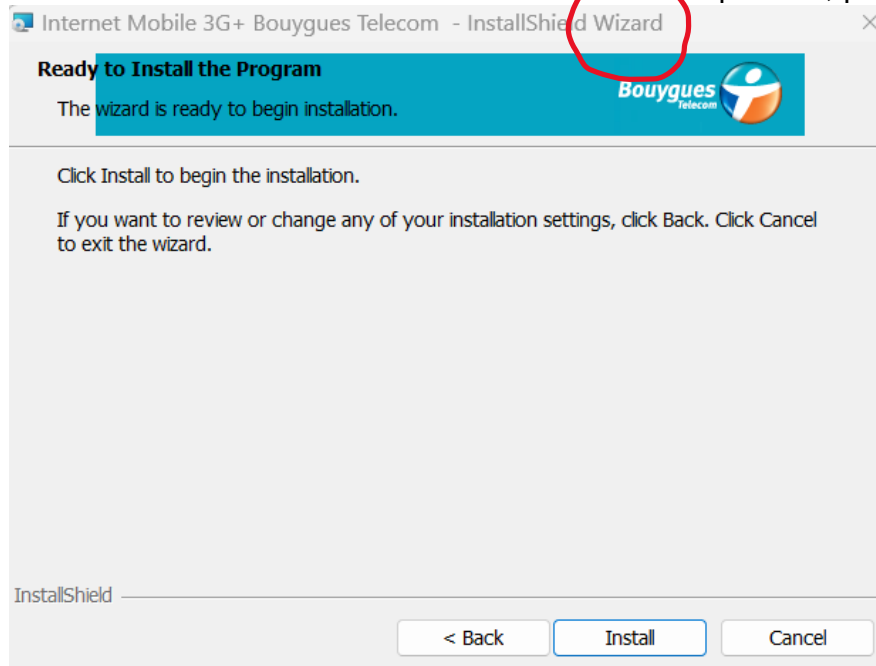
(5) יש לאשר את תנאי השימוש:



6) לחוץ שוב על NEXT.



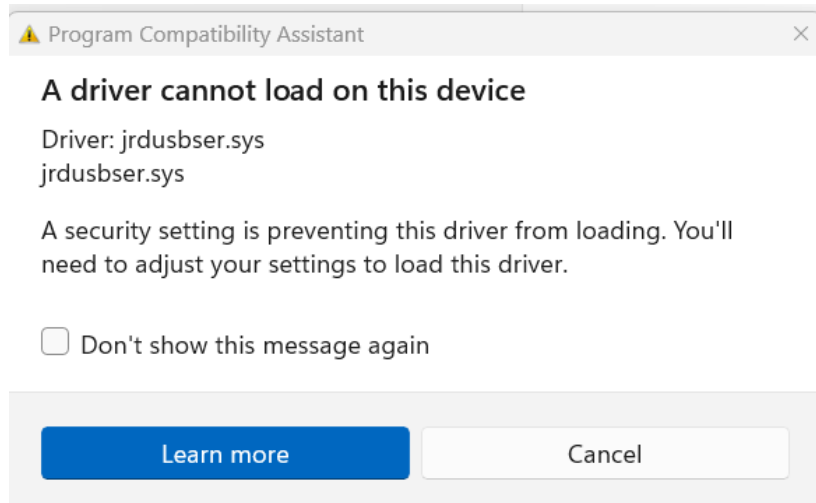
7) בסוף, יש לחוץ על INSTALL:



8) להמתין כמה דקות לסוף ההתקנה ולבצע RESTART

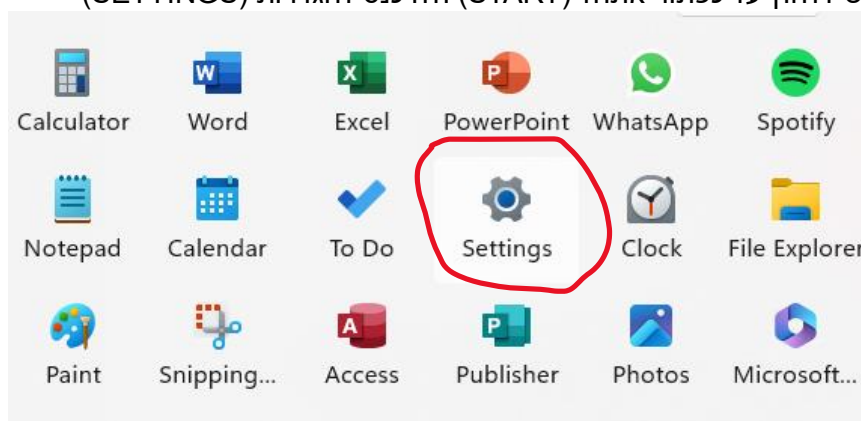
שימו לב, אם מערכת הפעלה של המחשב הוא WINDOWS 11 – השלב האחרון עלול לא להסתיים והמחשב ייתקע בשלב INSTALLING DRIVES. המקרה כזה (ורק במקרה כזה) יש לעשות את השלבים הבאים. אם ההתקנה הסתיימה ללא שגיאות יש לקפוץ לנקודה 9.

א) יש בכל זאת לעשות RESTART ולאחר מכם יופיע ההודעה הבאה:



יש לחוץ על CANCEL בכל החלונות שקפצו ולבצע את השלבים הבאים:

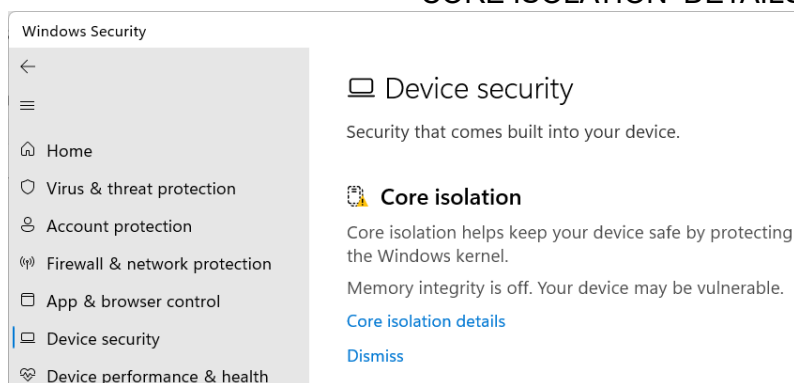
(ב) יש לחוץ על כפתור אתחל (START) ולהיכנס להגדרות (SETTINGS)



(ג) ולכתוב בחלון החיפוש DEVICE SECURITY



(ד) להיכנס CORE ISOLATION DETAILS

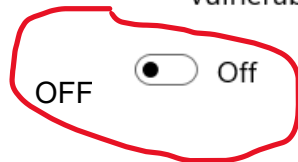


ה) ולשנות את ההגדרה של MEMORY INTEGRITY ל

Memory integrity

Prevents attacks from inserting malicious code into high-security processes.

⚠ Memory integrity is off. Your device may be vulnerable. [Dismiss](#)

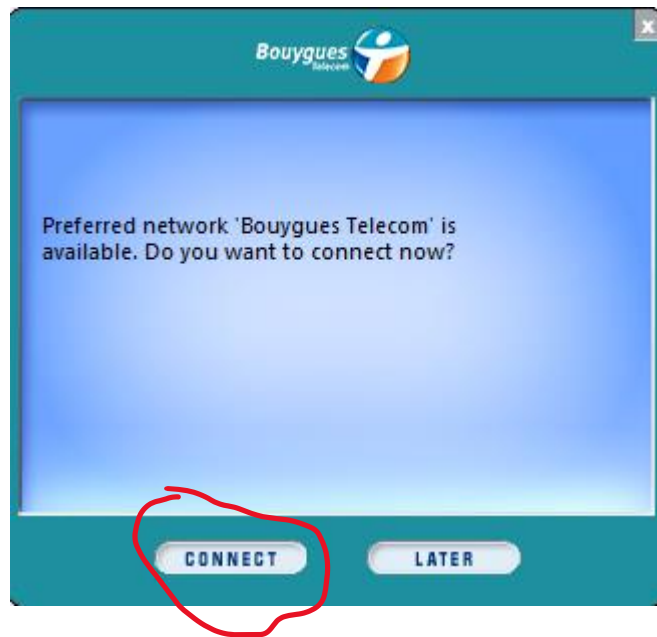


ו) ולאחר מכם לעשות RESTART שוב

9) לאחר ה-RESTART ירוץ באופן אוטומטי התוכנה של הסטיק



10) והחלון הזה בו יש ללחוץ על CONNECT



גלישה נעימה!!!

לידיעתך, הסטיק והסים הם רכוש מכללת ספיר ויש להחזירם למכללה בתום השימוש או על פי דרישה.

לשאלות, לתמיכה או לקבלת סיוע יש לפנות למוקד תמיכה באחת מן הדרכים הבאות:

פתיחת קריאה במערכת המקוונת:

<https://help.sapir.ac.il>

או

שליחת דוא"ל לכתובת:

help@sapir.ac.il