

אגף טכנולוגיות מידע  
המכללה האקדמית ספיר

**מדריך: עדכון ציוני מטלה ומשובים ישירות**

**מקובץ**

**עודכן בתאריך: 24.2.2020**

**בידי: שלום דדון**



ניתן להקליד ציוני מטלה ומשוב לסטודנטים בקובץ שאותו ניתן לייבא כך שיעדכן את כל ציוני המטלה והמשובים בבת אחת.

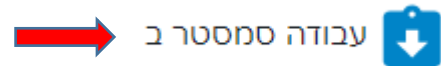
משוב מרצה לסטודנטים מתייחס למשוב במלל ולא לקובץ משוב.

להנחיות בנוגע להעלאת כל קבצי המשוב בבת אחת, יש לפנות למדריך המתאים.

## שלב מקדים – שינוי הגדרות המטלה

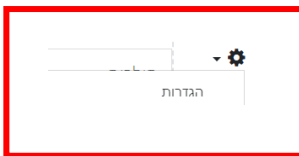
לפני ביצוע פעולת העלאת קובץ, יש לוודא כי הגדרות המטלה מאפשרות ביצוע פעולה זו, באופן הבא:

ללחוץ בעזרת העכבר השמאלי על המטלה שעליה אנו מבקשים לבצע את הפעולה



לפתוח את הגדרות המטלה

עבודה סמסטר ב



לגלול עד החלק המתייחס ל"סוגי משוב" ולוודא כי וי מסומן בכל האפשרויות

סוגי משוב ▾  
סוגי משוב

- משוב מרצה לסטודנטים
- משובים בקבצים
- הזנת ציונים בגיליון-אלקטרוני (לא-מקוון)
- מתן הערות מקוונות למסמך PDF

הערה בגוף ההגשה ?

לא ⇄

לגלול עד הסוף וללחוץ על

**שמירת שינויים וחזרה לקורס**

## שלב ראשון – הורדת הקובץ להזנת הציונים והמשוב ללחוץ על המטלה שעליה אנו מבקשים לבצע את הפעולה



עבודה סמסטר ב



ללחוץ על

הצגת / מתן ציונים להגשות

בכלים לבדיקת הגשות ומתן ציון, יש לבחור

כלים לבדיקת הגשות ומתן ציון הורדת גיליון הציונים האלקטרוני

בחירה באפשרות זאת גורמת לפעולה של קובץ ציונים ומשובים ריק, יש לשמור את הקובץ במיקום שבו יהיה לנו קל לאתר אותו, למשל בשולחן העבודה.

הקובץ שאנו שומרים הוא קובץ עם סיומת CSV וניתן יהיה לפתוח אותו בעזרת Microsoft Excel או כל תוכנה אחרת המסוגלת לפתוח סוג קובץ זה.

### שלב שני – הקלדת הציונים והמשובים לקובץ ושמירה בפורמט רצוי

יש לפתוח את הקובץ שהורדנו בסעיף הקודם באמצעות לחיצה כפולה עם לחצן שמאלי בעכבר.

בקובץ, יש להקליד את הציון ואת המשוב המילולי (במידה ויש) בעמודות הרלוונטיות כמסומן מטה:

J	I	H	G	F	E	D	C	B	A
משוב מרצה לסטודנטים	עדכון אחרון (ציון)	עדכון אחרון (הגשה)	הציון ניתן לשינוי	ציון מירבי	ציונים	כתובת דואר מצב	שם מלא	מזהה	
	-	-	כן	100		משתתף:21 זינאד זינאד זינאד zinad@sapir	אין הגשה	משתתף:21	
	-	-	כן	100		משתתף:23 של גלית תהאנא nackan.maha	אין הגשה	משתתף:23	
	-	-	כן	100		משתתף:19 עבודה סוציאלית: michald@	אין הגשה	משתתף:19	
	-	-	כן	100		משתתף:18 גליתא תת galitad@sa	אין הגשה	משתתף:18	
	-	-	כן	100		משתתף:20 משפטים תט s0995511	אין הגשה	משתתף:20	
	-	-	כן	100		משתתף:17 תקשורת חדד comm12@	אין הגשה	משתתף:17	
	-	-	כן	100		משתתף:22 יואב תת gal@sapir	אין הגשה	משתתף:22	
	-	-	כן	100		משתתף:16 משפטים תת law@sapir	אין הגשה	משתתף:16	

יש לשמור את הקובץ (באמצעות תפריט: קובץ > שמור) ולסגור אותו.

חשוב שלא לשנות את סיומת הקובץ ולהשאיר אותה כפי שהיא (CSV)

בפעולה הבאה, אנו נבצע שמירה של הקובץ בקידוד UTF8, שכן זהו הקידוד שאיתו יודעת לעבוד מערכת לי-מוד.

על מנת לבצע זאת, נאתר את הקובץ במיקום שבו הוא נשמר.

נלחץ באמצעות לחצן העכבר הימני על הקובץ ונבחר ב:

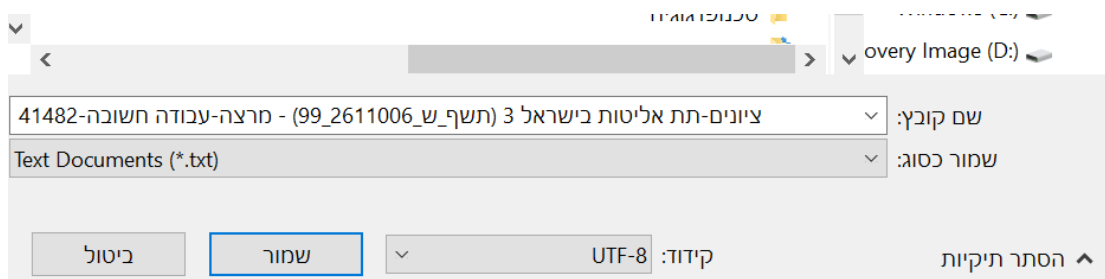
"פתח באמצעות"

Notepad (או "פנקס רשימות" בעברית)

לאחר שהקובץ נפתח, ניגש בתפריט ל:

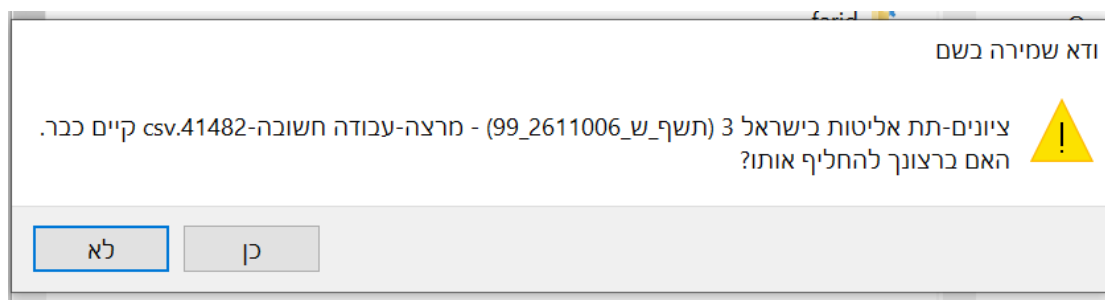
קובץ -> שמור בשם

במסך המתקבל, נשנה את הקידוד ל – UTF-8 ונלחץ על "שמור"



פעולה זו שומרת את הקובץ בקידוד שאיתו יודעת לעבוד מערכת לי-מוד.

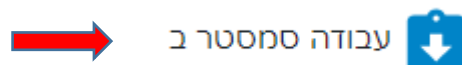
במידה וניתקל בשאלה הבאה, נשיב ב"כן":



נסגור את הקובץ.

**שלב שלישי – העלאת הציונים והמשובים למערכת מתוך הקובץ**

ללחוץ על המטלה שעליה אנו מבקשים לבצע את הפעולה



## ללחוץ על

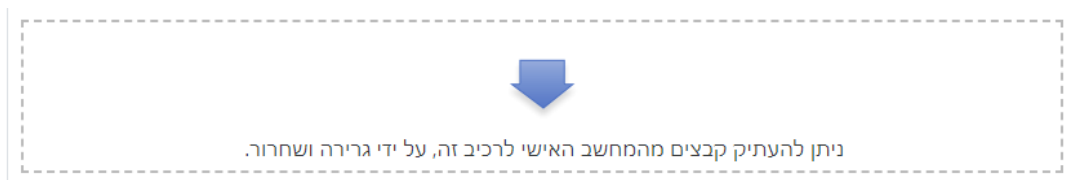
הצגת / מתן ציונים להגשות

בכלים לבדיקת הגשות ומתן ציון, יש לבחור

כלים לבדיקת הגשות ומתן ציון העלאת ציונים מגיליון אלקטרוני

במסך המתקבל, ניתן להעלות את הקובץ באחת משתי דרכים:

א. גרירת הקובץ באמצעות לחיצה עליו בעזרת לחצן העכבר השמאלי מבלי לשחרר מן מיקום שבו הוא נמצא, גרירת הקובץ מבלי לשחרר אל האיזור הבא:



ב. לחיצה על

בחירת קובץ..

העלאת קובץ

בחירת קובץ

דפדוף אל התיקייה במחשב שבה שמרנו את הקובץ, סימונו ולחיצה על

Open

לאחר מכן לחיצה על

העלאת קובץ זה

בסיום הפעולה, יופיע הקובץ כאן:

ציונים-תת אליטות בישראל 3 (תשפ"ג\_ש\_99\_2611006) - מרצה-עבודה חשובה-41482.csv

לאחר מכן יש ללחוץ על

העלאת ציונים מגיליון אלקטרוני

במסך המתקבל, בחלק המתייחס ל"אישור השינויים במתן ציונים מהגליון האלקטרוני", יש ללחוץ על

אישור

לאחר ביצוע פעולה זו ניתן לראות כי הציונים והמשובים עודכנו עבור כל הסטודנטים במטלה.